

Arthrodesen-Kissen



KOWA-Kissen



Arthrodesen-Kissen (mit Wechselkeil)



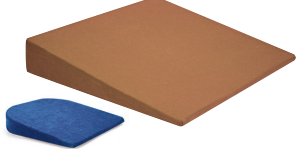
Latex-Sitzkissen



Schaumstoff-Kissen



Keilkissen



Lumbalkissen



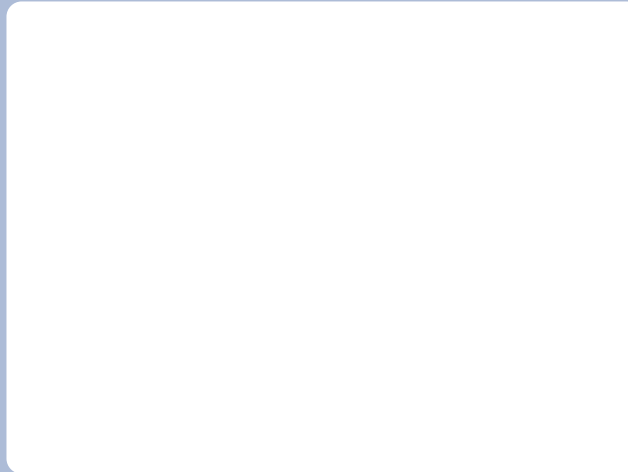
Formflex-Kissen



Leseknochen



Nackenrollen

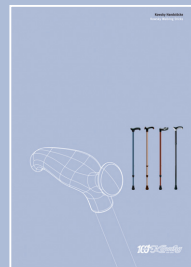


Technische Änderungen vorbehalten. Abbildungen können farblich vom Originalprodukt abweichen.

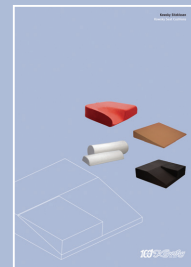
Weitere Produktprospekte



Color-Line Gehilfen



Handstöcke



Sitzkissen



Hier sitzen Sie richtig gut!

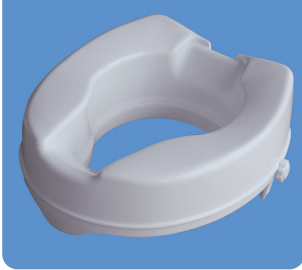
Toilettensitzerhöhung 1

Ergonomisch und pflegeleicht

Version mit Deckel



Version ohne Deckel



Technische Daten

Sitzbreite	35,0 cm
Sitztiefe	39,0 cm
Sitzhöhe vorne	10,0 cm
Sitzhöhe hinten	13,0 cm
Gesamtbreite	36,9 cm
Gesamttiefe	40,7 cm
Breite der Öffnung	21,5 cm
Tiefe der Öffnung	27,0 cm
Gewicht mit Deckel	1,32 kg
Gewicht ohne Deckel	0,95 kg
Maximale Belastbarkeit	136 kg

Produkteigenschaften

- Leicht montierbar
- Passend für fast alle handelsüblichen Toilettenbecken
- Sichere Fixierung durch zwei verstellbare seitliche Klemmen
- Ergonomisches Design
- Hintere und vordere Öffnung für komfortable persönliche Hygiene
- Robust, langlebig
- Angenehme Oberflächentemperatur
- Einfach zu reinigen, sterilisierbar in Autoklaven
- Erhältlich mit und ohne Deckel
- Farbe weiß
- Maximale Belastbarkeit: 136 kg
- Hilfsmittelverzeichnis Nr.: 33.40.01.0081 (mit Deckel)
33.40.01.0082 (ohne Deckel)

Toilettensitzerhöhung 2

Komfort groß geschrieben

Armlehnen abnehmbar



Technische Daten

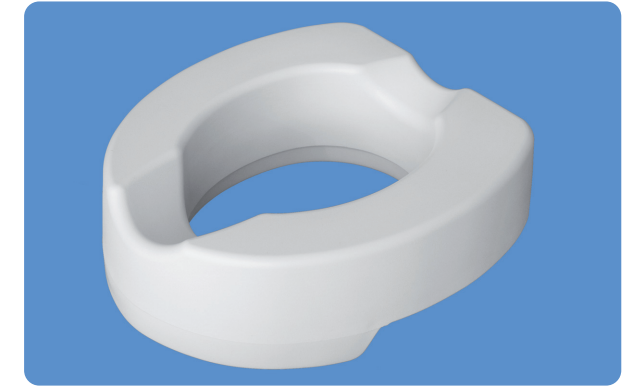
Maximale Belastbarkeit:	120 kg
Gewicht	6 kg
Höhe ohne Armlehnen	20 cm
Höhe mit Armlehnen	36 cm
Breite ohne Armlehnen	46 cm
Breite mit Armlehnen	61 cm
Gesamttiefe	50 cm

Produkteigenschaften

- Leicht montierbar
- Abnehmbare Armlehnen
- In 3 Stufen höhenverstellbar
- Passend für fast alle handelsüblichen Toilettenbecken
- Ergonomisches Design
- Robust, langlebig
- Angenehme Temperatur der Oberfläche
- Einfach zu reinigen
- Maximale Belastbarkeit: 120 kg
- Hilfsmittelverzeichnis Nr.: 33.40.01.3026

Toilettensitzerhöhung 3

Hautfreundlich durch Soft-Oberfläche



Technische Daten

Höhe	10 cm
Gewicht	1,45 kg
Material	Polyurethan
Farbe	Weiß
Maße	370 X 405 X 130 mm
Maximale Belastbarkeit	200 kg

Produkteigenschaften

Die weiche Toilettensitzerhöhung wurde für Personen, die Schwierigkeiten beim Sitzen auf der Toilette bzw. beim Aufstehen haben, entwickelt: für Ältere, postoperative Patienten sowie zur Erleichterung des Transfers von Rollstuhlfahrern.

Der ergonomisch entwickelte Oberflächenbereich des Sitzes verringert Druckbelastung und bietet dem Anwender erhöhten Komfort. Die leichte Neigung des Sitzes fördert eine korrekte Sitzhaltung und reduziert die Beugung der Hüfte und der Kniegelenke.

Der ergonomisch geformte Sitz hat sowohl eine hintere als auch eine vordere Öffnung und erlaubt somit eine bequemere und umfangreichere persönliche Hygiene. Die Ausformung an der Unterseite, die auf die Mehrzahl der Toilettenbecken passt, sorgt für sicheren Halt des Toilettensitzes. Der Sitz ist aus Polyurethan und somit haltbar, strapazierfähig, warm und - am wichtigsten von allem - weich. Die Oberfläche ist leicht zu reinigen und widersteht Schmutz und Gerüchen.