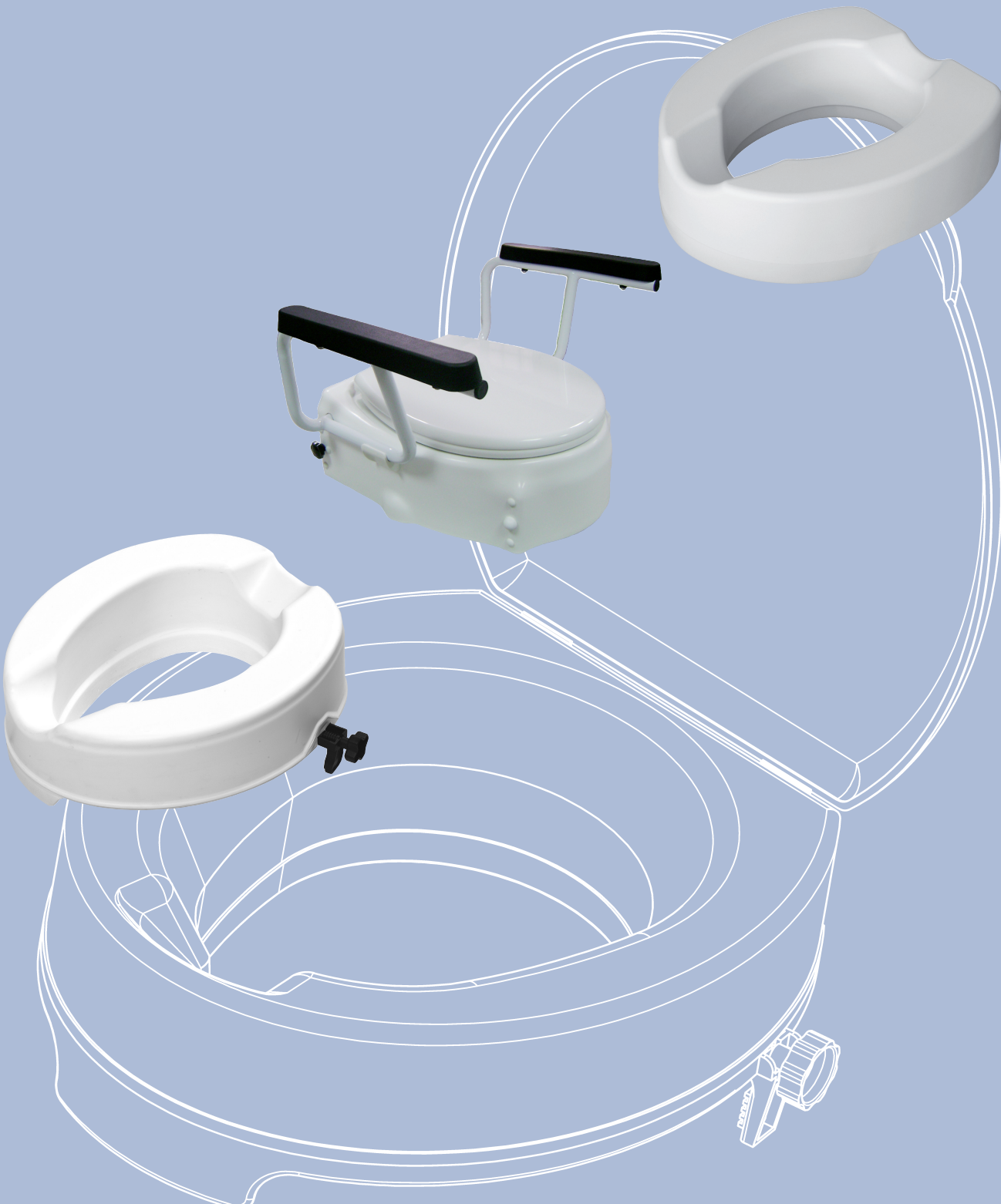


Kowsky Toilettensitzerhöhungen
Kowsky Raised Toilet Seats



Toilettensitzerhöhung 1

Raised toilet seat 1

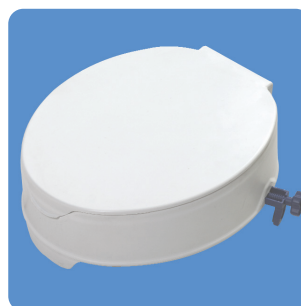


Produkteigenschaften

- Leicht montierbar
- Passend für fast alle handelsüblichen Toilettenbecken
- Sichere Fixierung durch zwei verstellbare seitliche Klemmen
- Ergonomisches Design
- Hintere und vordere Öffnung für komfortable persönliche Hygiene
- Robust, langlebig
- Angenehme Oberflächentemperatur
- Einfach zu reinigen, sterilisierbar in Autoklaven
- Erhältlich mit und ohne Deckel
- Farbe weiß mit blauen Befestigungsschrauben
- Maximale Belastbarkeit: 200 kg
- Hilfsmittelverzeichnis Nr.:
33.40.01.0081 (mit Deckel)
33.40.01.0082 (ohne Deckel)

Product features

- Easy to install
- Fits most standard toilet bowls
- Safe fixation by 2 adjustable sidewise clips
- Ergonomic design
- Rear and frontal opening for comfortable personal hygiene
- Robust and persistent
- Convenient surface temperature
- Easy to clean, can be sterilized in an autoclave
- Available with or without lid
- Color white with blue fixation screws
- Weight capacity: 200kg
- German medical supplies register no.
33.40.01.0081 (with lid)
33.40.01.0082 (without lid)



Version mit Deckel
Version with lid

Technische Daten

Sitzbreite	36,5 cm
Sitztiefe	40,5 cm
Sitzhöhe vorne	10,0 cm
Sitzhöhe hinten	11,0 cm
Gesamtbreite	36,5 cm
Gesamttiefe	41,5 cm
Breite der Öffnung	19,5 cm
Tiefe der Öffnung	27,5 cm
Gewicht mit Deckel	1,25 kg
Gewicht ohne Deckel	1,0 kg
Maximale Belastbarkeit	200 kg

Technical Specification

Width of the seat	36,5 cm
Depth of the seat	40,5 cm
Front height	10,0 cm
Rear height	11,0 cm
Total width	36,5 cm
Total depth	41,5 cm
Width of the opening	19,5 cm
Depth of the opening	27,5 cm
Weight with lid	1,25 kg
Weight without lid	1,0 kg
Maximum weight capacity	200 kg



Produkteigenschaften

- Leicht montierbar
- Abnehmbare Armlehnen
- In 3 Stufen höhenverstellbar
- Passend für fast alle handelsüblichen Toilettenbecken
- Ergonomisches Design
- Robust, langlebig
- Angenehme Oberflächentemperatur
- Einfach zu reinigen
- Maximale Belastbarkeit: 120 kg
- Hilfsmittelverzeichnis Nr.: 33.40.01.3026

Product features

- Easy to install
- Removable armrests
- Triple height adjustment
- Fits most standard toilet bowls
- Ergonomic design
- Robust and nearly indestructible
- Convenient surface temperature
- Easy to clean
- Weight capacity: 120 kg
- German medical supplies register no. 33.40.01.3026



Technische Daten

Höhe ohne Armlehnen	20 cm
Höhe mit Armlehnen	36 cm
Breite ohne Armlehnen	46 cm
Breite mit Armlehnen	61 cm
Gesamttiefe	50 cm
Gewicht	6 kg
Maximale Belastbarkeit	120 kg

Technical Specification

Height without arm rests	20 cm
Height with arm rests	36 cm
Width without arm rests	46 cm
Width with arm rests	61 cm
Total Depth	50 cm
Weight	6 kg
Maximum weight capacity	120 kg

Toilettensitzerhöhung 3 Raised toilet seat 3

Kontakt Contact



Manufacture of orthopaedic aids
Erwin Kowsky GmbH & Co. KG
Oderstraße 73
24539 Neumünster
Germany

Telefon: +49 (0) 43 21-99 57-0
Telefax: +49 (0) 43 21-99 57-57
E-Mail: info@kowsky.de
Internet: www.kowsky.de

Produkteigenschaften

Die weiche Toilettensitzerhöhung wurde für Personen, die Schwierigkeiten beim Sitzen auf der Toilette bzw. beim Aufstehen haben, entwickelt: für Ältere, postoperative Patienten sowie zur Erleichterung des Transfers von Rollstuhlfahrern.

Der ergonomisch entwickelte Oberflächenbereich des Sitzes verringert Druckbelastung und bietet dem Anwender erhöhten Komfort.

Die leichte Neigung des Sitzes fördert eine korrekte Sitzhaltung und reduziert die Beugung der Hüfte und der Kniegelenke.

Der ergonomisch geformte Sitz hat sowohl eine hintere als auch eine vordere Öffnung und erlaubt somit eine bequemere und umfangreichere persönliche Hygiene.

Die Ausformung an der Unterseite, die auf die Mehrzahl der Toilettenbecken passt, sorgt für sicheren Halt des Toilettensitzes. Der Sitz ist aus Polyurethan und somit haltbar, strapazierfähig, warm und - am wichtigsten von allem - weich. Die Oberfläche ist leicht zu reinigen und widersteht Schmutz und Gerüchen.

Product features

The Soft Raised Toilet Seat is designed for those who have difficulties in sitting or standing up when using the toilet: the elderly, post-operative patients and for wheelchair users to facilitate transfer.

The ergonomically designed surface area of the seat reduces pressure and offers increased user comfort.

The slight downward incline of the seat supports correct posturing and reduces flexion of the hip and knee joints.

The contoured seat incorporates both rear and frontal openings allowing greater access for personal hygiene.

The Soft Raised Toilet Seat is safely held in place by its underneath mold that is suitable for the majority of toilet bowls. The seat is made of polyurethane offering durability, strength, warmth and most of all softness. The surface is easy to clean and resists stains and smells.



Technische Daten

Höhe	10 cm
Gewicht	1,45 kg
Material	Polyurethan
Farbe	Weiß
Maße	370 X 405 X 130 mm
Maximale Belastbarkeit	200 kg

Technical Specification

Height	10 cm
Weight	1,45 kg
Material	Polyurethane
Color	White
Dimensions	370 X 405 X 130 mm
Maximum weight capacity	200 kg